



OBJETIVO

Gerar ganho de capital aos cotistas através da participação em empreendimentos imobiliários desenvolvidos com a Even Construtora e Incorporadora S.A.

INFORMAÇÕES GERAIS

PATRIMÔNIO LÍQUIDO

R\$ 120.895.861

NÚMERO DE COTAS

147.701

VALOR PATR. DA COTA

R\$ 818,52

RESULTADO ESPERADO

IPCA+ 6,0% a.a.

VENDIDO

75%

DEVOLUÇÃO DO CAPITAL INVESTIDO

30%

MERCADO

O mercado¹ de São Paulo segue com boa performance comercial, alcançando o melhor resultado da série histórica para o mês de abril com 7.622 unidades vendidas, representando um aumento de 37% comparado a abril/23 e uma redução de 27% ante março/24. Com relação ao volume de lançamento, no mês foram contabilizadas 6.320 unidades que representa um acréscimo de 14% comparado a abril/23 e uma redução de 24% ante março/24.

Destacamos também de forma positiva que o acumulado de vendas dos últimos 12 meses alcançou 85mil unidades, sendo este também o maior indicador da série histórica, representando um acréscimo de 19% ante o período anterior (mai/22 a abr/23).

Por fim, destacamos que a tipologia de apartamento Studio e Minha Casa Minha Vida representou no mês 83% do volume total lançamento e 79% do total vendido.

Continuamos observando uma performance de vendas resiliente, ainda que apoiada num forte volume de lançamentos, mas seguimos observando com atenção o mercado de média renda, mais sensível ao momento macroeconômico e portanto, mais dependente de disponibilidade de crédito e confiança do consumidor. Para este segmento, esperamos uma resposta positiva quando o movimento de redução nas taxas de juros se concretizar, e, especialmente, se refletir em uma redução da taxa² de juros do financiamento imobiliário que atualmente se encontra em 11,4% a.a. (ante 10,3% a.a. em 2022).

1. Fonte: SECOVI.
2. Fonte: Banco Central
3. Base 31/05/2024.

[Prospecto do Fundo](#)

FUNDO

O Fundo apresentou uma excelente performance comercial no mês de maio, com 32 unidades comercializadas.

Novamente o destaque foi o projeto Yby com 28 vendas. Adicionalmente, tivemos 3 vendas no Arbo e 1 venda no Madre de Deus.

Desta forma os projetos Arbo, Yby, Portugal, Mairinque, Joaquim e Madre de Deus, totalizaram, respectivamente, 73%, 58%, 85%, 88%, 56% e 75% vendidos.

Destacamos mais uma vez a excelente performance comercial do YBY. O projeto segue apresentando ritmo importante de retomada das vendas, com 75 vendas nos últimos 4 meses, ainda que com uma estratégia mais agressiva de preço.

No Arbo, a implementação do apartamento decorado na torre segue gerando resultados positivos, com 3 vendas no mês de maio.

O projeto Madre de Deus segue com performance acima das expectativas, com mais 1 venda realizada no mês.

Por fim, nos outros projetos seguimos buscando alternativas, em conjunto com a Even, para manter as vendas mesmo durante a fase de obras, na qual é esperada uma redução natural nas comercializações.

Em relação às obras, os projetos Arbo, Yby, Portugal, Mairinque, Madre e Joaquim apresentam respectivamente, 80,3%, 80,9%, 49,5%, 19,3%, 10,4% e 8,8% de avanço físico acumulado, em linha com os cronogramas previstos.

Como informado em nosso relatório de julho de 2023, apresentamos os potenciais cenários de resultado para o Fundo:

(i) Manutenção das Políticas Comerciais e Velocidade de Vendas. Resultado: redução de 2% no resultado originalmente esperado para o Fundo; Retorno esperado de IPCA+ 6% a.a. (isento) ⁶;

(ii) Retomada das Vendas dos projetos YBY e Joaquim e redução média de 12% nos descontos atualmente praticados sobre os apartamentos não comercializados. Resultado: redução de 1% no resultado do Fundo; Resultado esperado de IPCA+ 7,0% a.a. (isento) ⁶;

(iii) Retomada das Vendas dos projetos YBY e Joaquim e redução média de 20% nos descontos atualmente praticados sobre os apartamentos não comercializados. Resultado: sem redução no resultado do Fundo; Retorno esperado de IPCA+ 8,2% a.a. (isento) ⁶;

Destacamos que, ainda que a gestão, juntamente com a Even, esteja trabalhando ativamente para implementação das recuperações propostas nos cenários (ii) e (iii), estas dependem da aceitação dos potenciais compradores de unidades e recuperação do mercado e, portanto, o retorno atualmente esperado é o previsto no cenário (i).

Os cenários acima são projetados conforme a expectativa atual da Gestão, poderão ser revisados conforme a evolução dos projetos, do cenário macroeconômico e demais variáveis que impactam os empreendimentos e, portanto, não representam garantia de retorno.

Por fim, destacamos que no último dia 31/05 foi anunciada a distribuição de R\$ 1.600.000 (R\$ 10,83/cota), sendo 100% de principal, a ser paga no dia 14/jun, atingindo a devolução de 30% do total captado.

TAXA DE ADMINISTRAÇÃO²	GESTOR	ADMINISTRADOR
1,45%	Kinea Investimentos	Intrag DTVM Ltda
TAXA DE PERFORMANCE³	INÍCIO DO FUNDO	PRAZO DO FUNDO¹
20% do que exceder IPCA+ 6% aa	Fevereiro/2020	7 anos

1. As previsões de habite-se estão sujeitas a possíveis postergações de obra.

2. A taxa de administração é cobrada sobre o valor do capital efetivamente integralizado e já está considerada no montante a ser investido pelos participantes.

3. A taxa de performance é cobrada após retorno total do capital aportado pelos participantes. Nos casos de permuta a performance foi incluída dentro do preço de aquisição.

VENDAS

Empreendimento	Lançamento	Mai/23	Jun/23	Jul/23	Ago/23	Set/23	Out/23	Nov/23	Dez/23	Jan/24	Fev/24	Mar/24	Abr/24	Mai/24
Arbo	Set – 2021	56%	60%	60%	61%	63%	63%	64%	65%	65%	66%	69%	70%	75%
YBY	Set – 2021	32%	32%	32%	33%	34%	34%	34%	36%	36%	39%	44%	49%	73%
Portugal	Out – 2021	45%	47%	47%	49%	52%	53%	54%	54%	54%	54%	57%	57%	57%
Portugal Studio	Abr – 2022	99%	99%	100%	100%	100%	100%	100%	100%	100%	100%	100%	100%	100%
Mairin	Jun – 2022	41%	43%	43%	43%	43%	43%	43%	43%	45%	43%	44%	46%	46%
Epic	Set – 2022	95%	93%	95%	97%	100%	100%	100%	100%	100%	100%	100%	100%	100%
Epic Não Residencial	Nov – 2022	77%	77%	77%	80%	81%	82%	87%	91%	100%	100%	100%	100%	100%
Joaquim	Dez – 2022	16%	22%	24%	29%	29%	28%	29%	28%	28%	28%	28%	28%	27%
Go Joaquim	Set – 2023	-	-	-	92%	100%	100%	100%	100%	97%	97%	98%	98%	100%
Madre 1ª Fase	Jun – 2023	-	77%	82%	87%	89%	89%	88%	91%	92%	93%	94%	95%	95%
Madre 2ª Fase	Set – 2023	-	-	-	42%	51%	57%	55%	55%	55%	55%	55%	55%	55%
Fundo		61%	62%	64%	65%	67%	68%	68%	69%	70%	71%	72%	73%	75%

% OBRAS

Empreendimento	Início Obras	Abr/23	Mai/23	Jun/23	Jul/23	Ago/23	Set/23	Out/23	Nov/23	Dez/23	Jan/24	Fev/24	Mar/24	Abr/24
Arbo	Mai – 2022	27,7%	36,5%	39,4%	44,3%	47,4%	50,7%	53,2%	57,5%	61,8%	65,0%	68,9%	74,2%	80,3%
YBY	Jun – 2022	25,5%	34,8%	39,7%	43,0%	48,2%	51,2%	55,3%	58,4%	62,1%	66,1%	69,1%	75,1%	80,9%
Portugal	Jul – 2022	12,0%	14,0%	17,0%	20,4%	24,2%	28,1%	31,7%	35,0%	37,4%	41,1%	43,4%	46,9%	49,5%
Mairin	Mai – 2023	-	1,5%	2,0%	3,0%	3,5%	6,0%	9,2%	10,9%	12,4%	13,9%	15,1%	16,4%	19,3%
Joaquim	Nov – 2023	-	-	-	-	-	-	-	2,3%	2,9%	5,6%	6,9%	7,8%	10,4%
Madre	Nov – 2023	-	-	-	-	-	-	-	1,0%	1,8%	3,4%	5,4%	7,0%	8,8%

COMPOSIÇÃO DA CARTEIRA

TERRENO	REGIÃO	VALOR INVESTIMENTO	TIPOLOGIA	VGW POTENCIAL	LANÇAMENTO
Arbo Alto de Pinheiros	Zona Oeste	R\$ 34,3 MM	Studio, 3 e 4 dorms.	R\$ 344 MM	Set/2021
YBY Ibirapuera	Zona Sul	R\$ 17,9 MM	Studio, 1, 2 e 3 dorms.	R\$ 203 MM	Set/2021
Portugal 587	Zona Sul	R\$ 38 MM	Studio, 3 e 4 dorms.	R\$ 391 MM	Out/2021
Mairinque	Zona Sul	R\$ 22,1 MM	Studio, 2 e 3 dorms.	R\$ 453 MM	Jun/2022
Joaquim Guarani	Zona Sul	R\$ 18,2 MM	Studio, 3 e 4 dorms.	R\$ 182 MM	1S 2022
Mooca	Zona Leste	R\$ 15,1 MM	Studio, 1 a 4 dorms	R\$ 305 MM	2S 2022
TOTAL		R\$ 145,6 MM		R\$ 1,878 Bi	

FINANCEIRO

Importante reforçar que neste Fundo, diferentemente dos fundos imobiliários de renda, os valores distribuídos são compostos pelo retorno do principal e pagamento de rendimentos, e as avaliações de rentabilidade devem considerar tal característica. Para auxiliar as análises dos investidores, destacamos os efeitos do preço por cota no secundário vs. resultado esperado para o Fundo.

Reforçamos que os resultados são estimados, dependem de diferentes premissas, da performance do portfólio e do mercado e, portanto, não representam garantia de rentabilidade, podendo apresentar variações significativas.

COTA DE MERCADO VS. RETORNO ESPERADO¹

COTA MERCADO (R\$)	EXPECTATIVA DE RETORNO A.A. (IPCA+) ¹
1.072	17,65%
1.122	13,40%
1.172	9,55%
1.222	6,03%
1.272	2,81%
1.322	-0,16%
1.372	-2,91%
1.422	-5,45%
1.173 (cota fechamento 31/05)	9,48%

1- Os resultados são estimados, não tem qualquer garantia de retorno e não consideram o imposto por eventuais ganhos de capital a depender do preço de entrada vs custo da cota.

DISTRIBUIÇÕES DE RENDIMENTOS

DISTRIBUIÇÃO	TOTAL	R\$/COTA	PRINCIPAL	DIVIDENDOS
2022	13.265.000	89,81	11.550.000	1.715.000
Jan – 2023	4.000.000	27,08	3.920.000	80.000
Fev – 2023	2.000.000	13,54	1.550.000	450.000
Jun – 2023	5.000.000	33,85	5.000.000	-
Jul – 2023	3.000.000	20,31	2.890.000	110.000
Jan – 2024	10.800.000	73,12	10.600.000	200.000
Fev - 2024	1.500.000	10,16	1.500.000	-
Abr - 2024	2.100.000	14,22	2.100.000	-
Mai – 2024	2.500.000	16,93	2.500.000	-
TOTAL	44.165.000		41.610.000	2.555.000

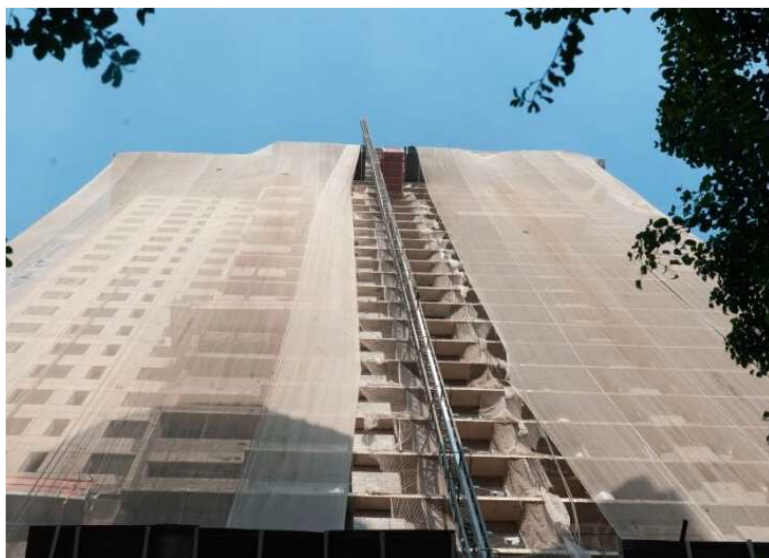
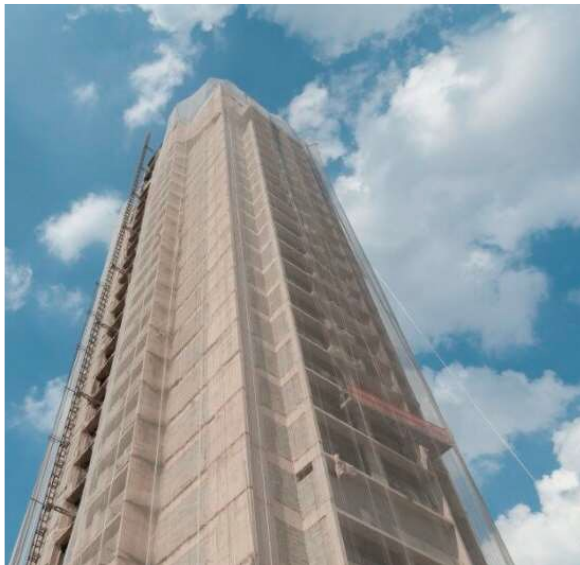
FOTOS OBRA – MAIRIN



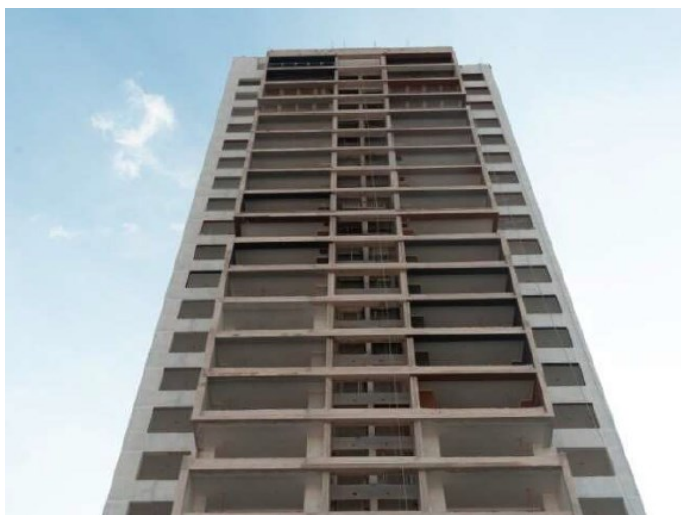
FOTOS OBRA – ARBO ALTO DE PINHEIROS



FOTOS OBRA – PORTUGAL



FOTOS OBRA – YBY



FOTOS OBRA – MADRE DE DEUS



MAIRIN E JOAQUIM GUARANI – PERSPECTIVAS FACHADA*



*Imagens preliminares, portanto sujeito a revisões.

ARBO ALTO DE PINHEIROS – PERSPECTIVA FACHADA*



*Imagens preliminares, portanto sujeito a revisões.

MADRE DE DEUS – PERSPECTIVAS FACHADA*



*Imagens preliminares, portanto sujeito a revisões.

MADRE DE DEUS – 2ª FASE*



*Imagens preliminares, portanto sujeito a revisões.

PORTUGAL 587 – PERSPECTIVAS*



*Imagens preliminares, portanto sujeito a revisões.

YBY – PERSPECTIVAS*



*Imagens preliminares, portanto sujeito a revisões.

KINEA INVESTIMENTOS LTDA.

Rua Minas de Prata, 30 – Itaim Bibi

CEP: 04552-080 - São Paulo – SP

relacionamento@kinea.com.br

www.kinea.com.br



Este material foi elaborado pela Kinea (Kinea Investimentos Ltda e Kinea Private Equity Investimentos S.A.), empresa do Grupo Itaú Unibanco. A Kinea não comercializa e nem distribui cotas de Fundos de investimentos. Leia o regulamento e demais documentos legais do Fundo antes de investir. Os Fundos são supervisionados e fiscalizados pela Comissão de Valores Mobiliários – CVM. Os Fundos de condomínio aberto e não destinados a investidores qualificados possuem lâminas de informações essenciais. A descrição do tipo ANBIMA consta no formulário de informações complementares. Estes documentos podem ser consultados no site da CVM <http://www.cvm.gov.br/> ou no site dos respectivos Administradores dos Fundos. Não há garantia de tratamento tributário de longo prazo para os Fundos que informam buscar este tratamento no regulamento. Os Fundos da Kinea não são registrados nos Estados Unidos da América sob o Investment Company Act de 1940 ou sob o Securities Act de 1933. Não podem ser oferecidos ou vendidos nos Estados Unidos da América ou em qualquer um de seus territórios, possessões ou áreas sujeitas a sua jurisdição, ou a pessoas que sejam consideradas como U.S. Persons para fins da regulamentação de mercado de capitais norte-americana. Os Fundos de Investimento da Kinea podem apresentar um alto grau de volatilidade e risco. Alguns Fundos informam no regulamento que utilizam estratégias com derivativos como parte de sua política de investimento, que da forma que são adotadas, podem resultar em perdas de patrimônio financeiro para seus cotistas superiores ao capital aplicado, obrigando o cotista a aportar recursos adicionais para cobertura do Fundo. É recomendada uma avaliação de performance de Fundos de investimento em análise de no mínimo 12 meses. A rentabilidade passada não garante a rentabilidade futura e Fundos de investimento não são garantidos pela Instituição Administradora, ou por qualquer mecanismo de seguro, ou ainda pelo Fundo Garantidor de Créditos – FGC. Os Fundos de Investimento em Participações seguem a ICVM 578, portanto são condomínios fechados em que as cotas somente são resgatadas ao término do prazo de duração do Fundo. Esta modalidade concentra a carteira em poucos ativos de baixa liquidez, o que pode resultar em perdas de patrimônio financeiro para seus cotistas que podem superar o capital aplicado, acarretando na obrigatoriedade do cotista aportar recursos adicionais para cobertura do Fundo no caso de resultado negativo. Os Fundos de Investimento Imobiliário seguem a ICVM 472, portanto são condomínios fechados em que as cotas não são resgatáveis onde os cotistas podem ter dificuldade em alienar suas cotas no mercado secundário. Os Fundos de Investimento em Direitos Creditórios seguem a ICVM 356, portanto são condomínios abertos ou fechados, sendo que: (i) quando condomínios abertos, o resgate das cotas está condicionado à disponibilidade de caixa do Fundo; e (ii) quando condomínios fechados, em que as cotas não são resgatáveis, os cotistas podem ter dificuldade em alienar suas cotas no mercado secundário. As opiniões, estimativas e projeções refletem o atual julgamento do responsável pelo seu conteúdo na data de sua divulgação e estão, portanto, sujeitas a alterações sem aviso prévio. As projeções utilizam dados históricos e suposições, de forma que devem ser realizadas as seguintes advertências: (1) Não estão livres de erros; (2) Não é possível garantir que os cenários obtidos venham efetivamente a ocorrer; (3) Não configuram, em nenhuma hipótese, promessa ou garantia de retorno esperado nem de exposição máxima de perda; e (4) Não devem ser utilizadas para embasar nenhum procedimento administrativo perante órgãos fiscalizadores ou reguladores. Este conteúdo é informativo e não constitui nem deve ser interpretado como oferta ou solicitação de compra ou venda de valores mobiliários, instrumento financeiro ou de participação em qualquer estratégia de negócios específica, qualquer que seja a jurisdição. Algumas das informações aqui contidas foram obtidas com base em dados de mercado e de fontes públicas consideradas confiáveis. O Grupo Itaú Unibanco e a Kinea não declaram ou garantem, de forma expressa ou implícita, a integridade, confiabilidade ou exatidão de tais informações e se eximem de qualquer responsabilidade por quaisquer prejuízos, diretos ou indiretos, que venham a decorrer da utilização desse material e de seu conteúdo. Esse material não pode ser reproduzido ou redistribuído para qualquer pessoa, no todo ou em parte, qualquer que seja o propósito, sem o prévio consentimento por escrito da Kinea. Quaisquer outras informações ou esclarecimentos sobre o Fundo poderão ser obtidos com o Administrador e o Gestor, através do e-mail: contato@kinea.com.br