

KINEA PREV APOLO ITAÚ



CNPJ: 32.903.873/0001-09

Uma opção de menor risco, mas que não abre mão da sofisticação e diversificação nos investimentos. Taxa de administração competitiva, liquidez diária, com um time de gestão comprovado e consistente, contando com os benefícios fiscais de todo fundo de previdência privada.

⇔ Liquidez diária



Taxa adm atrativa:
0,87%a.a.

- 1** **Kinea:** uma das maiores gestoras independentes do país com **mais de R\$ 132,6 bi sob gestão.**
- 2** **Time:** Mais de 40 profissionais com grande experiência cobrindo os mercados de juros, moedas, bolsa e commodities tanto no Brasil com no exterior.
- 3** **Diversificação:** as estratégias do fundo têm grande diversificação em mercados, regiões e estilos, tendo também exposição em ativos de crédito privado no Brasil e bonds de grandes empresas na América Latina, busca de oportunidades para geração de retornos consistentes com uma baixa volatilidade.

- 5** **Opção de menor risco, mas completa e sofisticada:** o Fundo traz a diversificação e flexibilidade de um Multimercado e busca bons retornos em diferentes situações econômicas e políticas. Tudo isso com uma taxa de administração competitiva e com liquidez diária e com as vantagens fiscais de um fundo previdenciário.

Diferentes classes de ativos

Moedas
Local e Global

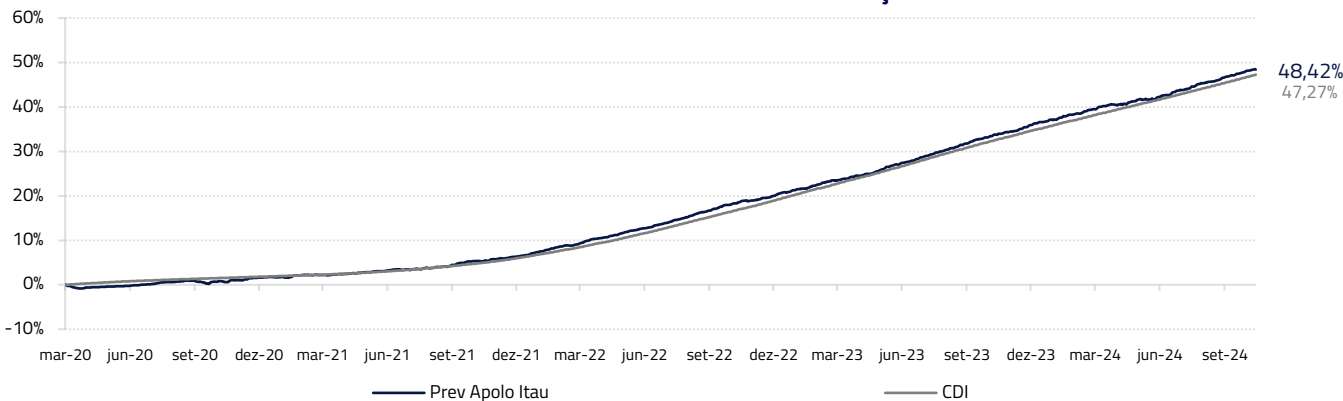
Commodities

Bolsa
Local e Global

Juros
Local e Global

Crédito
Local

Retorno acumulado desde o começo



O Índice de Hedge Funds ANBIMA (IHFA) está neste gráfico como mera referência e não é meta ou parâmetro de performance deste fundo.

Histórico do Fundo

Período	2020	2021	2022	2023	2024	12 Meses	out/24	Desde Início
Prev Apolo Itau	1,78%	4,80%	13,21%	13,10%	8,66%	10,87%	0,88%	48,42%
CDI	1,88%	4,40%	12,37%	13,05%	8,99%	10,98%	0,93%	47,27%
% CDI	94,74%	109,21%	106,79%	100,44%	96,29%	98,99%	95,17%	102,43%

NÚMERO DE MESES POSITIVOS	NÚMERO DE MESES NEGATIVOS	INÍCIO DO FUNDO	PL ATUAL R\$ 9.389.378.621	TAXA DE ADM ¹	TAXA DE PERFORMANCE ²	PÚBLICO ALVO	OBJETIVO	COTA RESGATE	PAGAMENTO RESGATE	TAXA DE SAÍDA	APLICAÇÃO INICIAL
53	3	17/mar/2020	PL MÉDIO (12 MESES): R\$ 9.508.073.750	0,8% a.a.	25% do que exceder 100% do CDI	Público em geral	Superar o CDI com vol. de 1% a 2% a.a..	D+0	D+1 dia útil da conversão de cotas	Não possui	Sujeito às regras do distribuidor.

1. Trata-se da taxa de administração máxima, considerando as taxas dos fundos investidos.
2. Trata-se da taxa de performance considerando todos os fundos investidos.

Este material foi elaborado pela Kinea (Kinea Investimentos Ltda e Kinea Private Equity Investimentos S.A.), empresa do Grupo Itaú Unibanco. A Kinea não comercializa e nem distribui cotas de fundos de investimentos. Leia o regulamento e demais documentos legais do fundo antes de investir. Os fundos são supervisionados e fiscalizados pela Comissão de Valores Mobiliários – CVM. Os fundos de condomínio aberto e não destinados a investidores qualificados possuem lâminas de informações essenciais. Estes documentos podem ser consultados no site da CVM <http://www.cvm.gov.br/> ou no site dos respectivos Administradores dos fundos. Não há garantia de tratamento tributário de longo prazo para os fundos que informam buscar este tratamento no regulamento. Os fundos da Kinea não são registrados nos Estados Unidos da América sob o Investment Company Act de 1940 ou sob o Securities Act de 1933. Não podem ser oferecidos ou vendidos nos Estados Unidos da América ou em qualquer um de seus territórios, possessões ou áreas sujeitas a sua jurisdição, ou a pessoas que sejam consideradas como U.S. Persons para fins da regulamentação de mercado de capitais norte-americana. Os Fundos de Investimento da Kinea podem apresentar um alto grau de volatilidade e risco. Alguns fundos informam no regulamento que utilizam estratégias com derivativos como parte de sua política de investimento, que da forma que são adotadas, podem resultar em perdas de patrimônio financeiro para seus cotistas superiores ao capital aplicado, obrigando o cotista a aportar recursos adicionais para cobertura do fundo. É recomendada uma avaliação de performance de fundos de investimento em análise de no mínimo 12 meses. A rentabilidade passada não garante a rentabilidade futura e fundos de investimento não são garantidos pela Instituição Administradora, ou por qualquer mecanismo de seguro, ou ainda pelo Fundo Garantidor de Créditos – FGC. Os Fundos de Investimento em Participações são fundos de condomínios fechados em que as cotas somente são resgatadas ao término do prazo de duração do fundo. Esta modalidade concentra a carteira em poucos ativos de baixa liquidez, o que pode resultar em perdas de patrimônio financeiro para seus cotistas que podem superar o capital aplicado, acarretando na obrigatoriedade do cotista aportar recursos adicionais para cobertura do fundo no caso de resultado negativo. Os Fundos de Investimento Imobiliário são fundos de condomínios fechados em que as cotas não são resgatáveis onde os cotistas podem ter dificuldade em alienar suas cotas no mercado secundário. Os Fundos de Investimento em Direitos Creditórios são fundos de condomínios abertos ou fechados, sendo que: (i) quando condomínios abertos, o resgate das cotas está condicionado à disponibilidade de caixa do fundo; e (ii) quando condomínios fechados, em que as cotas não são resgatáveis, os cotistas podem ter dificuldade em alienar suas cotas no mercado secundário. As projeções, estimativas e projeções refletem o atual julgamento do responsável pelo seu conteúdo na data de sua divulgação e estão, portanto, sujeitas a alterações sem aviso prévio. As projeções utilizam dados históricos e suposições, de forma que devem ser realizadas as seguintes advertências: (1) Não estão livres de erros; (2) Não é possível garantir que os cenários obtidos venham efetivamente a ocorrer; (3) Não configuram, em nenhuma hipótese, promessa ou garantia de retorno esperado nem de exposição mínima de perda; e (4) Não devem ser utilizadas para embasar nenhum procedimento administrativo perante órgãos fiscalizadores ou reguladores. Este conteúdo é informativo e não constitui nem deve ser interpretado como oferta ou solicitação de compra ou venda de valores mobiliários, instrumento financeiro ou de participação em qualquer estratégia de negócios específica, qualquer que seja a jurisdição. Algumas das informações aqui contidas foram obtidas com base em dados de mercado e de fontes públicas consideradas confiáveis. O Grupo Itaú Unibanco e a Kinea não declaram ou garantem, de forma expressa ou implícita, a integridade, confiabilidade ou exatidão de tais informações e se eximem de qualquer responsabilidade por quaisquer prejuízos, diretos ou indiretos, que venham a decorrer da utilização desse material e de seu conteúdo. Esse material não pode ser reproduzido ou redistribuído para qualquer pessoa, no todo ou em parte, qualquer que seja o propósito, sem o prévio consentimento por escrito da Kinea. Quaisquer outras informações ou esclarecimentos sobre o Fundo poderão ser obtidos com o Administrador e o Gestor, através do e-mail: relacionamento@kinea.com.br.



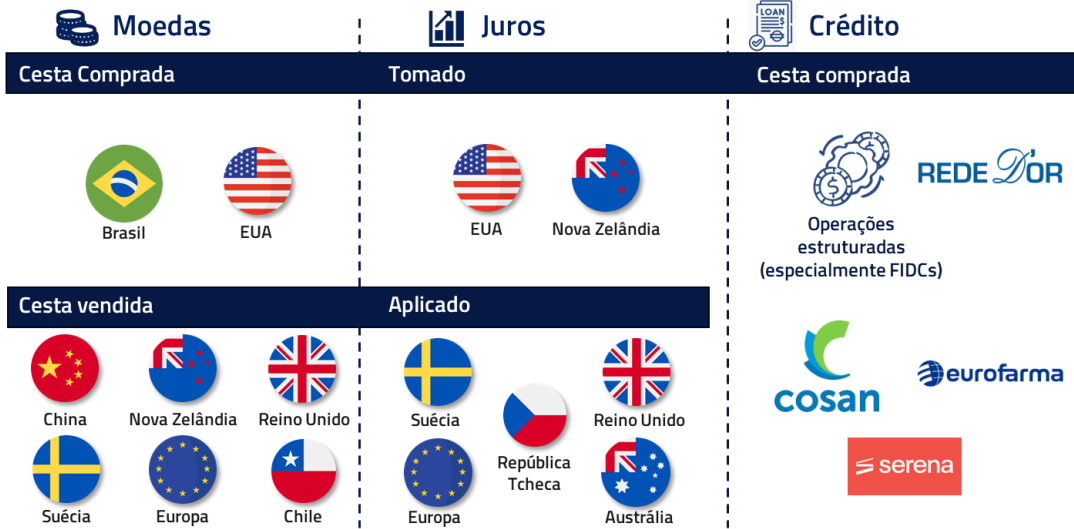
KINEA PREV APOLO ITAÚ



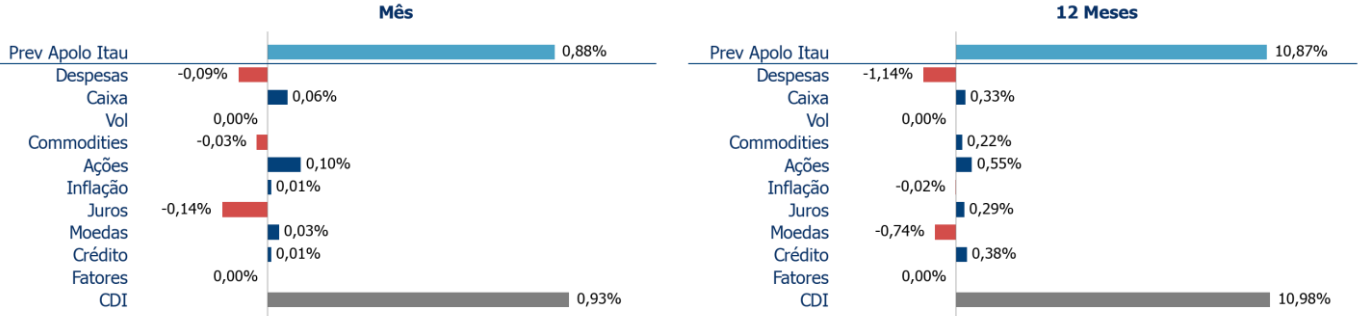
CNPJ: 32.903.873/0001-09

Uma opção de menor risco, mas que não abre mão da sofisticação e diversificação nos investimentos. Taxa de administração competitiva, liquidez diária, com um time de gestão comprovado e consistente, contando com os benefícios fiscais de todo fundo de previdência privada.

Nossas Posições



Atribuição de performance



NÚMERO DE MESES POSITIVOS	NÚMERO DE MESES NEGATIVOS	INÍCIO DO FUNDO	PL ATUAL R\$ 9.389.378.621	TAXA DE ADM ¹	TAXA DE PERFORMANCE ²	PÚBLICO ALVO	OBJETIVO	COTA RESGATE	PAGAMENTO RESGATE	TAXA DE SAÍDA	APLICAÇÃO INICIAL
53	3	17/mar/2020	PL MÉDIO (12 MESES): R\$ 9.508.073.750	0,8% a.a.	25% do que exceder 100% do CDI	Público em geral	Superar o CDI com vol. de 1% a 2% a.a.	D+0	D+1 dia útil da conversão de cotas	Não possui	Sujeito às regras do distribuidor.

1. Trata-se da taxa de administração máxima, considerando as taxas dos fundos investidos.
2. Trata-se da taxa de performance considerando todos os fundos investidos.

Este material foi elaborado pela Kinea (Kinea Investimentos Ltda e Kinea Private Equity Investimentos S.A.), empresa do Grupo Itaú Unibanco. A Kinea não comercializa e nem distribui cotas de fundos de investimentos. Leia o regulamento e demais documentos legais do fundo antes de investir. Os fundos são supervisionados e fiscalizados pela Comissão de Valores Mobiliários - CVM. Os fundos de condomínio aberto e não destinados a investidores qualificados possuem lâminas de informações essenciais. Estes documentos podem ser consultados no site da CVM <http://www.cvm.gov.br/> ou no site dos respectivos Administradores dos fundos. Não há garantia de tratamento tributário de longo prazo para os fundos que informam buscar este tratamento no regulamento. Os fundos da Kinea não são registrados nos Estados Unidos da América sob o Investment Company Act de 1940 ou sob o Securities Act de 1933. Não podem ser oferecidos ou vendidos nos Estados Unidos da América ou em qualquer um de seus territórios, possessões ou áreas sujeitas a sua jurisdição, ou a pessoas que sejam consideradas como U.S. Persons para fins da regulamentação de mercado de capitais norte-americana. Os Fundos de Investimento da Kinea podem apresentar um alto grau de volatilidade e risco. Alguns fundos informam no regulamento que utilizam estratégias com derivativos como parte de sua política de investimento, que da forma que são adotadas, podem resultar em perdas de patrimônio financeiro para seus cotistas superiores ao capital aplicado, obrigando o cotista a aportar recursos adicionais para cobertura do fundo. É recomendada uma avaliação de performance de fundos de investimento em análise de no mínimo 12 meses. A rentabilidade passada não garante a rentabilidade futura e fundos de investimento não são garantidos pela Instituição Administradora, ou por qualquer mecanismo de seguro, ou ainda pelo Fundo Garantidor de Créditos - FGC. Os Fundos de Investimento em Participações são fundos de condomínios fechados em que as cotas somente são resgatadas ao término do prazo de duração do fundo. Esta modalidade concentra a carteira em poucos ativos de baixa liquidez, o que pode resultar em perdas de patrimônio financeiro para seus cotistas que podem superar o capital aplicado, acarretando na obrigatoriedade do cotista aportar recursos adicionais para cobertura do fundo no caso de resultado negativo. Os Fundos de Investimento Imobiliário são fundos de condomínios fechados em que as cotas não são resgatáveis onde os cotistas podem ter dificuldade em alienar suas cotas no mercado secundário. Os Fundos de Investimento em Direitos Creditórios são fundos de condomínios abertos ou fechados, sendo que: (i) quando condomínios abertos, o resgate das cotas está condicionado à disponibilidade de caixa do fundo; e (ii) quando condomínios fechados, em que as cotas não são resgatáveis, os cotistas podem ter dificuldade em alienar suas cotas no mercado secundário. As projeções, estimativas e projeções refletem o atual julgamento do responsável pelo seu conteúdo na data de sua divulgação e estão, portanto, sujeitas a alterações sem aviso prévio. As projeções utilizam dados históricos e suposições, de forma que devem ser realizadas as seguintes advertências: (1) Não estão livres de erros; (2) Não é possível garantir que os cenários obtidos venham efetivamente a ocorrer; (3) Não configuram, em nenhuma hipótese, promessa ou garantia de retorno esperado nem de exposição mínima de perda; e (4) Não devem ser utilizadas para embasar nenhum procedimento administrativo perante órgãos fiscalizadores ou reguladores. Este conteúdo é informativo e não constitui nem deve ser interpretado como oferta ou solicitação de compra ou venda de valores mobiliários, instrumento financeiro ou de participação em qualquer estratégia de negócios específica, qualquer que seja a jurisdição. Algumas das informações aqui contidas foram obtidas com base em dados de mercado e de fontes públicas consideradas confiáveis. O Grupo Itaú Unibanco e a Kinea não declaram ou garantem, de forma expressa ou implícita, a integridade, confiabilidade ou exatidão de tais informações e se eximem de qualquer responsabilidade por quaisquer prejuízos, diretos ou indiretos, que venham a decorrer da utilização desse material e de seu conteúdo. Esse material não pode ser reproduzido ou redistribuído para qualquer pessoa, no todo ou em parte, qualquer que seja o propósito, sem o prévio consentimento por escrito da Kinea. Quaisquer outras informações ou esclarecimentos sobre o Fundo poderão ser obtidos com o Administrador e o Gestor, através do e-mail: relacionamento@kinea.com.br.

